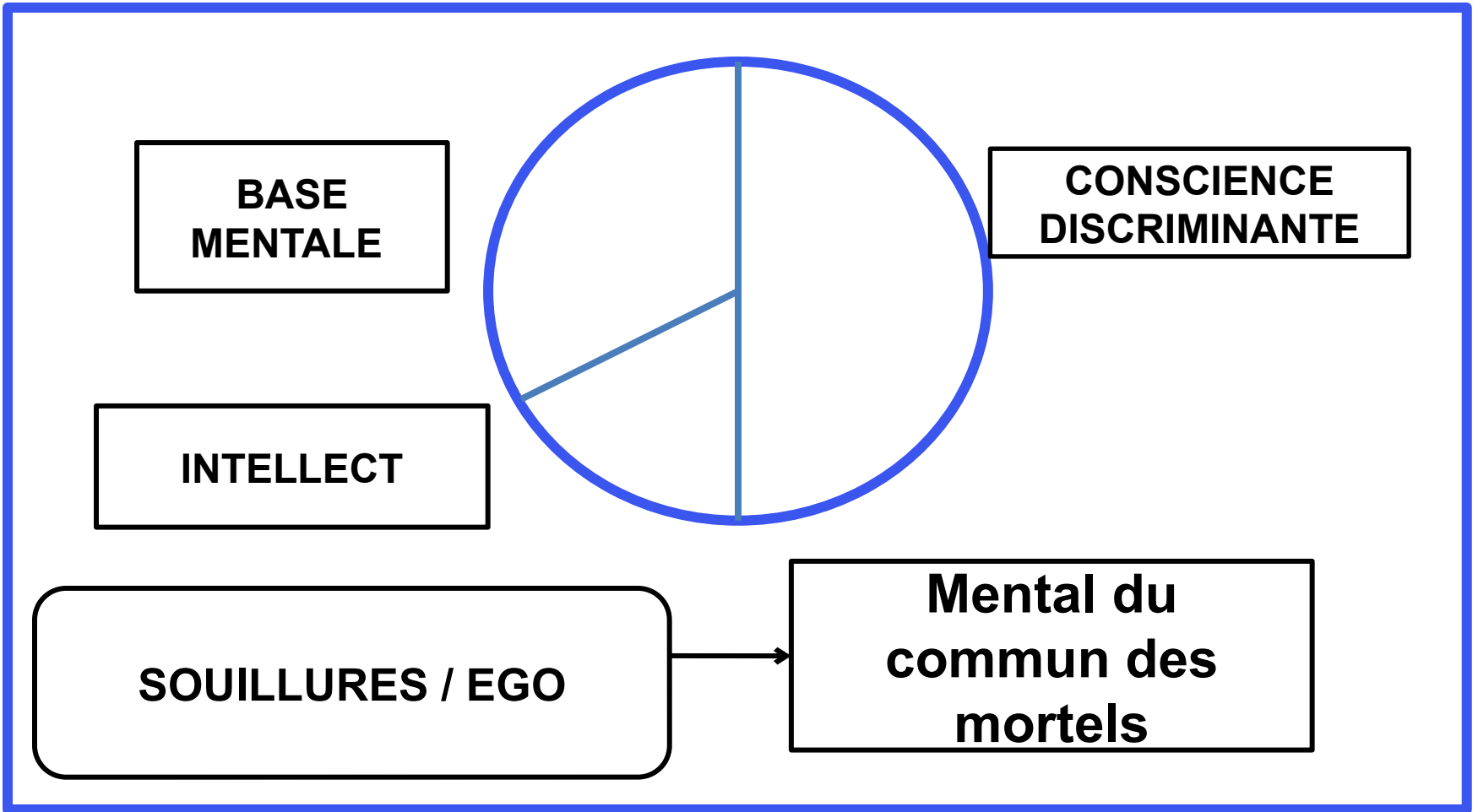


**LES TROIS ASPECTS
DU MENTAL DE
L'HOMME**



**BASE
MENTALE**

**CONSCIENCE
DISCRIMINANTE**

INTELLECT

SOUILLURES / EGO

**Mental du
commun des
mortels**

Le cortex préfrontal

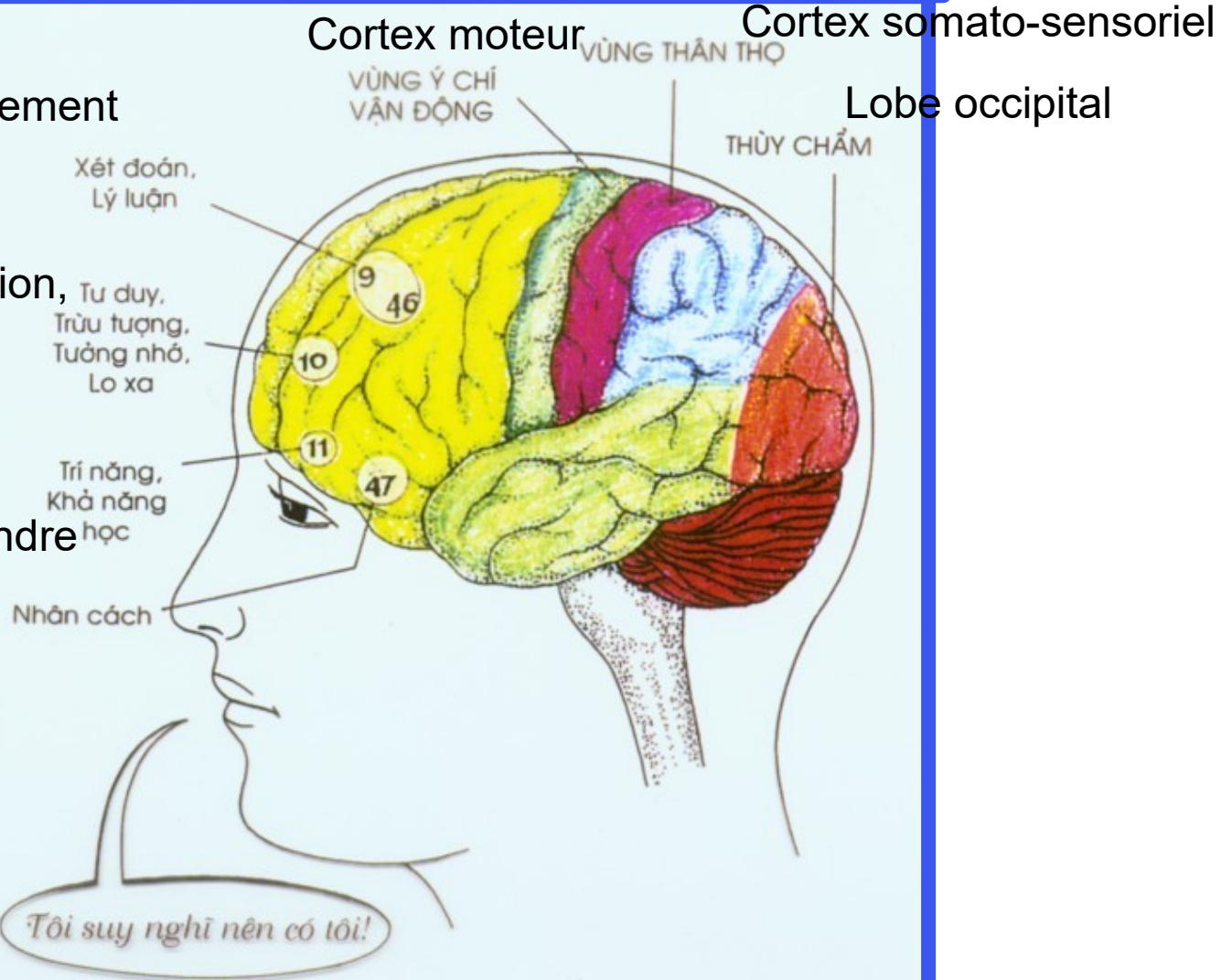
Jugement, raisonnement

Pensée, abstraction,
commémoration,
prévoyance

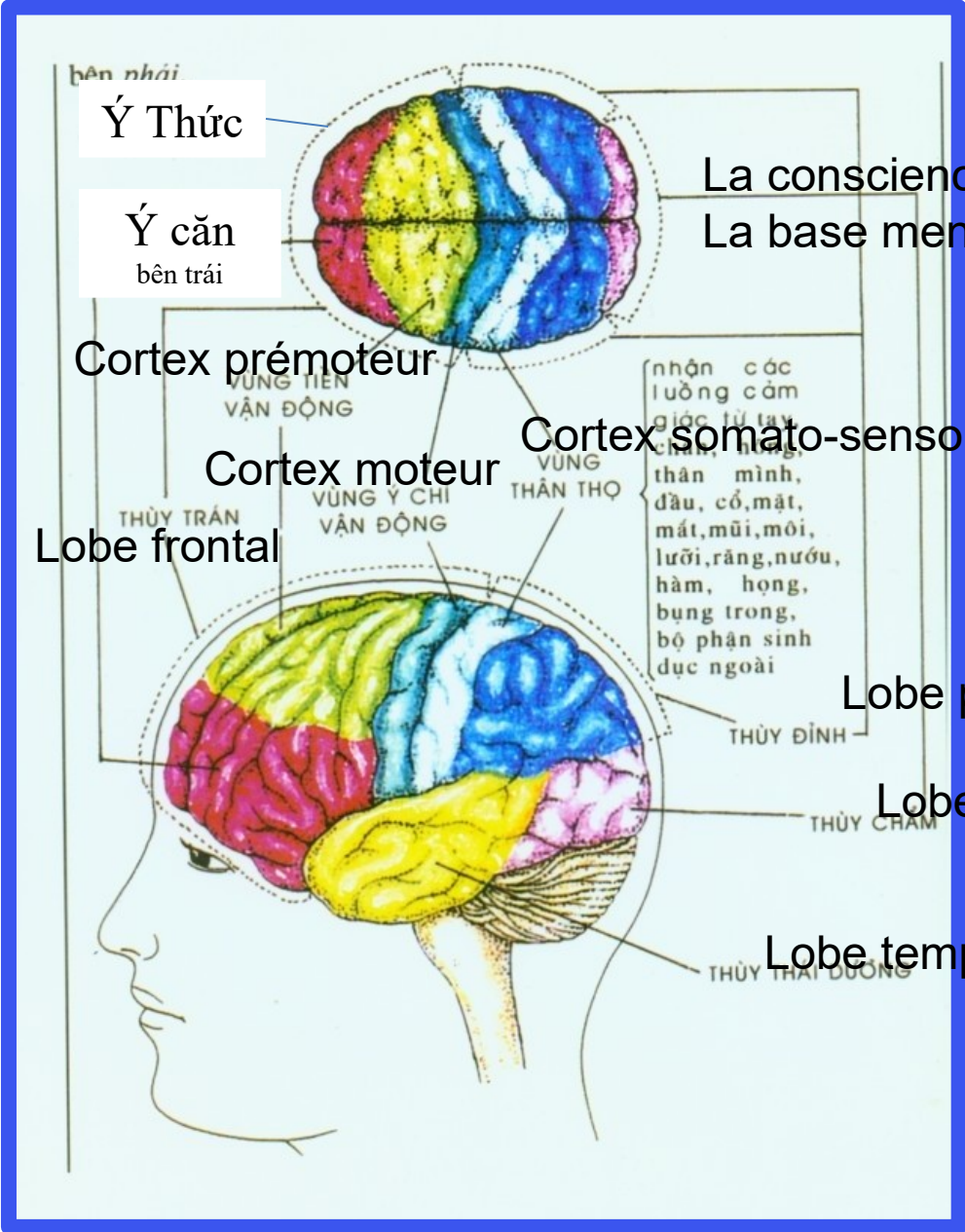
Intellect,
capacité d'apprendre

Personnalité

Je pense donc
je suis !



LE CORTEX CEREBRAL



SOUILLURES

```
graph TD; A[SOUILLURES] --> B[SOUILLURES PAR IGNORANCE]; A --> C[DÉSIR IMPUR]; A --> D[DÉSIR D'UNE MEILLEURE EXISTENCE FUTURE]; A --> E[POINT DE VUE ERRONÉ];
```

**SOUILLURES
PAR
IGNORANCE**

**DÉSIR
IMPUR**

**DÉSIR D'UNE
MEILLEURE
EXISTENCE
FUTURE**

**POINT DE
VUE
ERRONÉ**

ÉGOISME

DÉSIR INTENSE

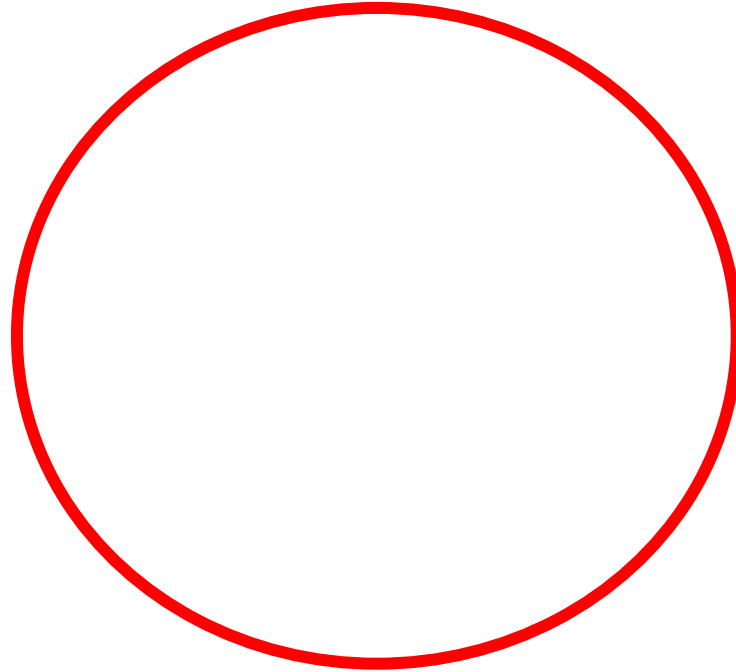
ÉGO

SUBJECTIVITÉ

CONFLITS

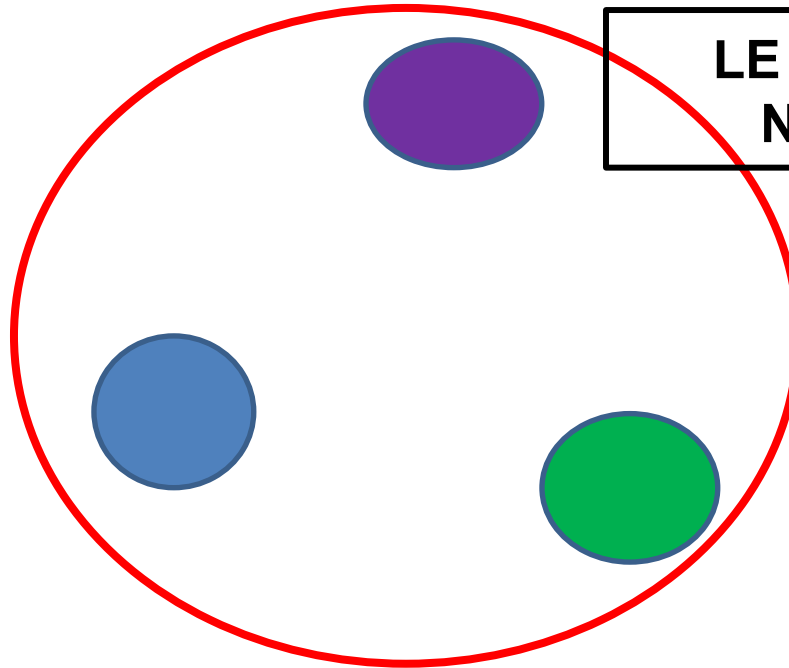
SOUFFRANCE

LE MIEN



**ESPRIT "VRAI" - TRUE
MIND**

**L'AUDITION
NATURELLE**



**LE TOUCHER
NATUREL**

**LA VISION
NATURELLE**

BUDDHITÀ / LE MENTAL DES SAGES - The Holy Mind
La connaissance non verbale /The Wordless Awareness

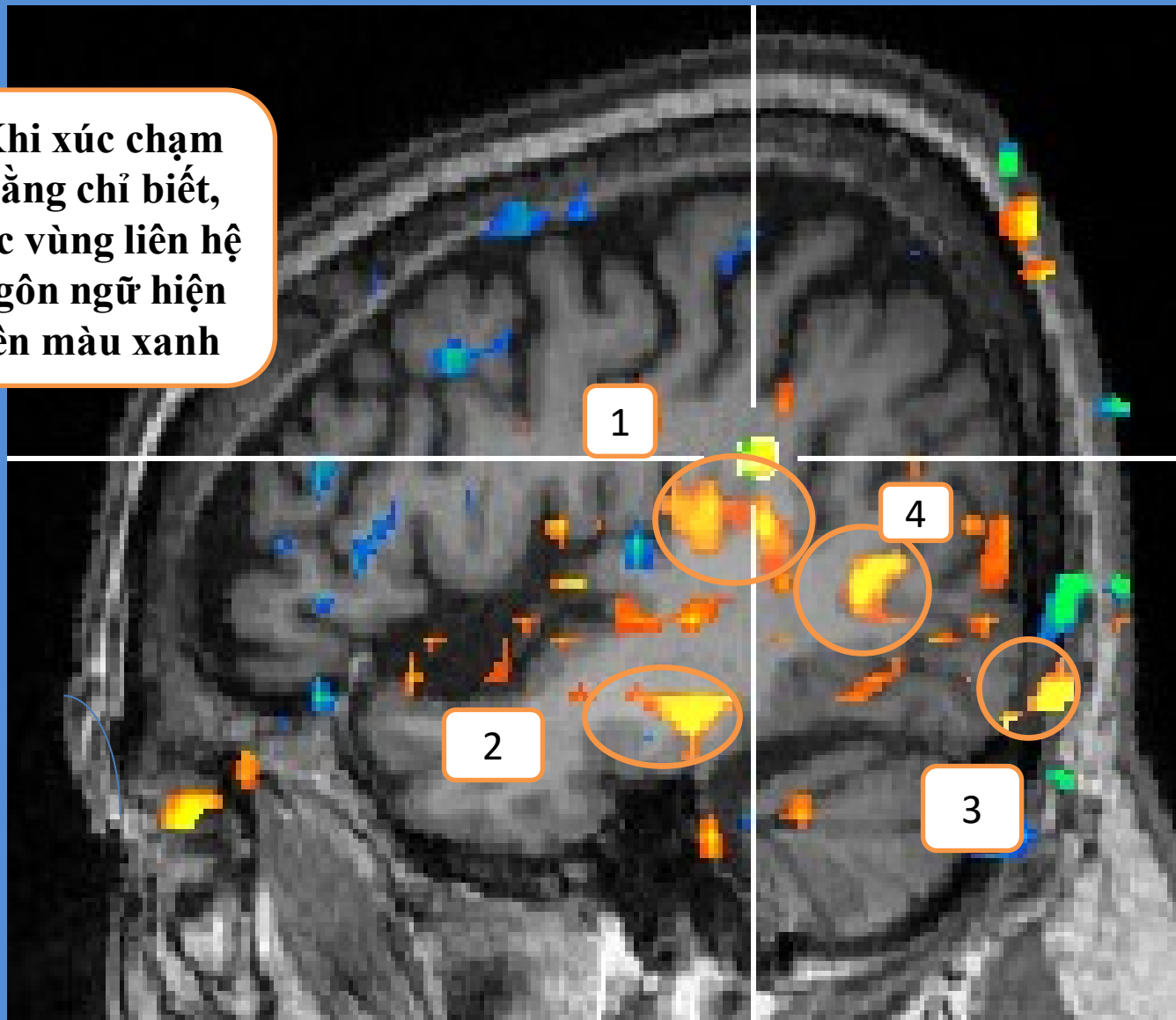
KẾT QUẢ CHỤP HÌNH VÙNG XÚC CHẠM QUA KỸ THUẬT CHÚ Ý TRÔNG RỖNG, ĐƯA ĐẾN 4 TÁNH ĐỒNG MỞ. TRONG LÚC ĐÓ, TÁNH XÚC CHẠM (1) ĐƯỢC GHI NỔI BẬT HƠN 3 TÁNH KIA, NHƯ: TÁNH NGHE (2), TÁNH THẤY (3), VÀ TÁNH NHẬN THỨC BIẾT (4).

Quand le toucher est activé, les aires relatives au langage apparaissent en bleu.

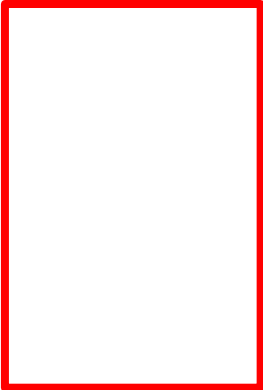
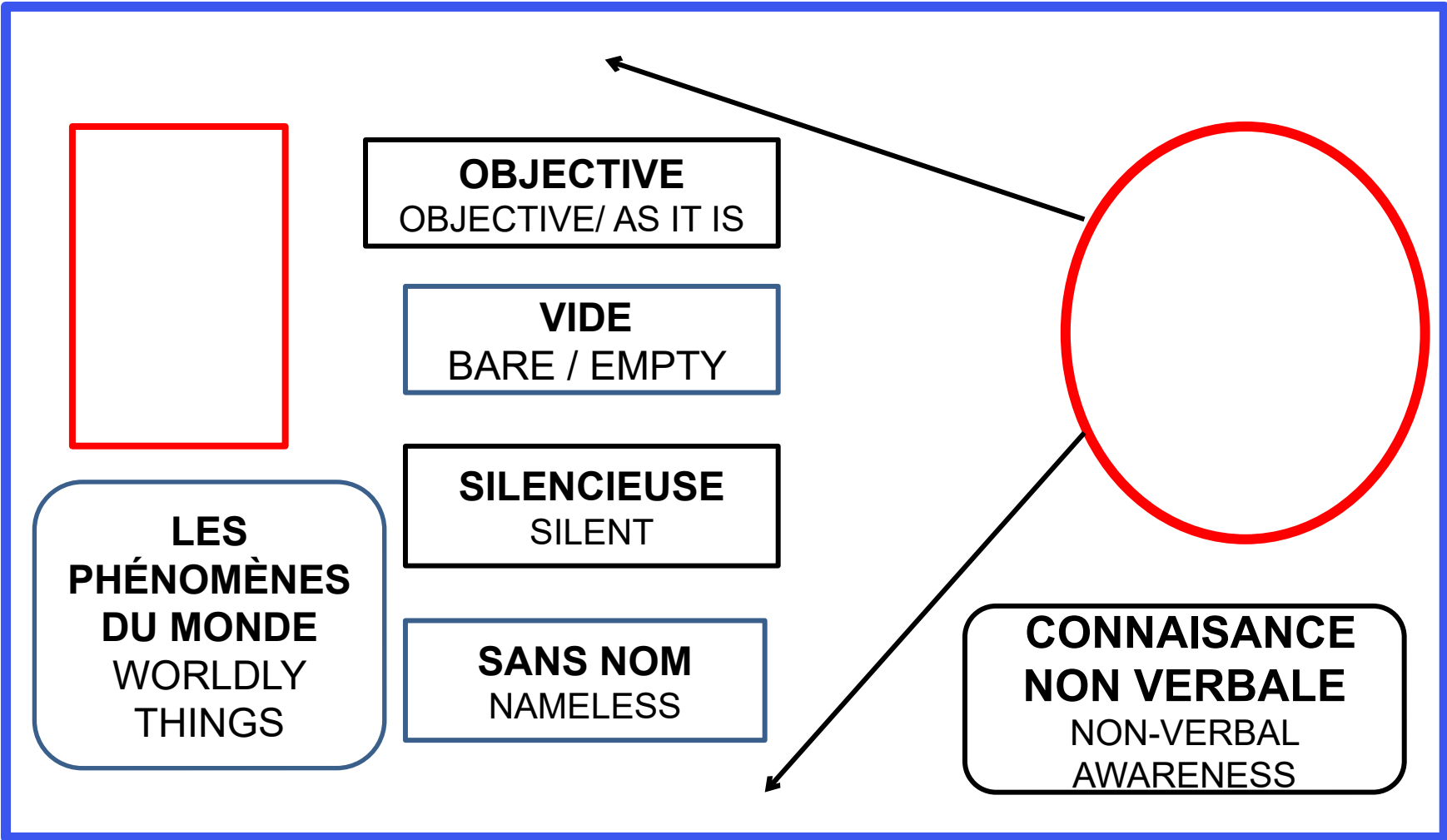
Khi xúc chạm bằng chỉ biết, các vùng liên hệ ngôn ngữ hiện lên màu xanh

Yeux ouverts, apparition en rouge

Mát mở, hiện lên màu đỏ.



IRM du toucher naturel obtenue grâce à la technique de l'attention vide, les 4 natures sont activées en même temps. Cependant la toucher naturel (1) est plus marquant que les 3 autres : l'audition naturelle (2), la vision naturelle (3) et la cognition (4).



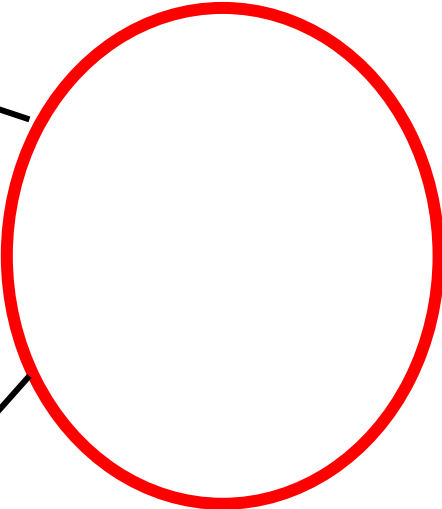
**LES
PHÉNOMÈNES
DU MONDE**
WORLDLY
THINGS

OBJECTIVE
OBJECTIVE / AS IT IS

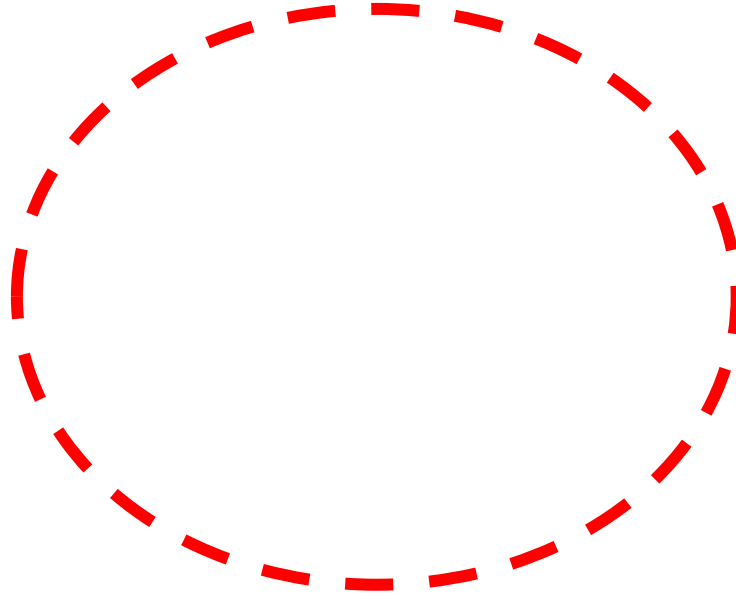
VIDE
BARE / EMPTY

SILENCIEUSE
SILENT

SANS NOM
NAMELESS



**CONNAISSANCE
NON VERBALE**
NON-VERBAL
AWARENESS



COGNITION
PAR SOI MÊME
SELF AWARENESS

- **UN MENTAL SANS ATTACHEMENT AUX PHENOMENES DU MONDE (DHARMA)**
- **"Les dharma ne s'attachent pas, dès lors c'est la libération"**
Enseignant national (du roi) Huizhong, maître Zen chinois.
- **UN MENTAL SILENCIEUX, JOYEUX : action sur le système parasympathique, sécrétion d'acétylcholine et d'autres substances biochimiques bénéfiques à régulation de la santé .**
- **UN DEVELOPPEMENT PROGRESSIF DE LA SAGESSE, une meilleure compréhension de l'enseignement bouddhique, une conscience plus vive de la vie.**

HỆ THẦN KINH TỰ QUẢN

THE AUTONOMIC NERVOUS SYSTEM

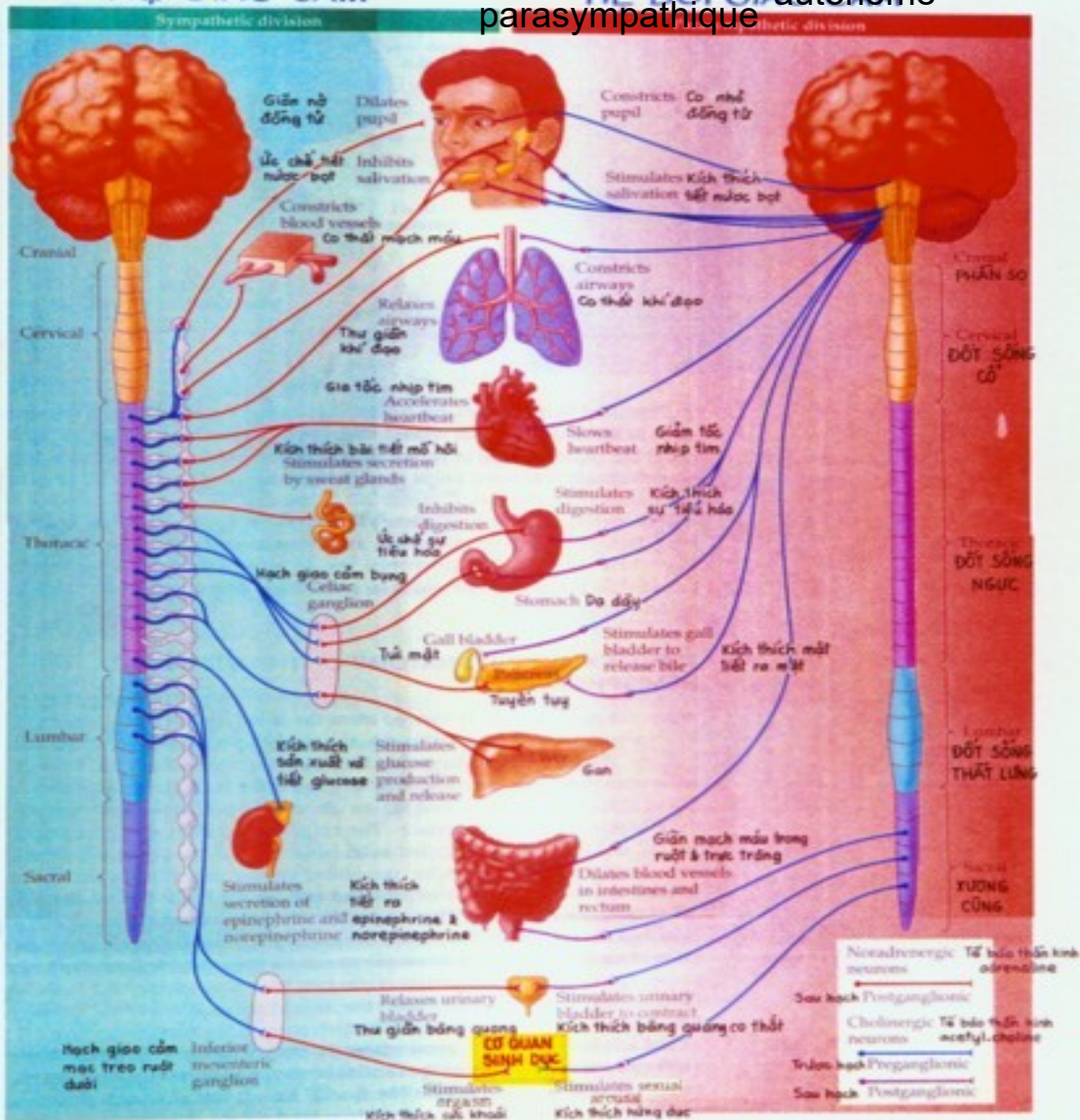
HỆ GIAO CẢM

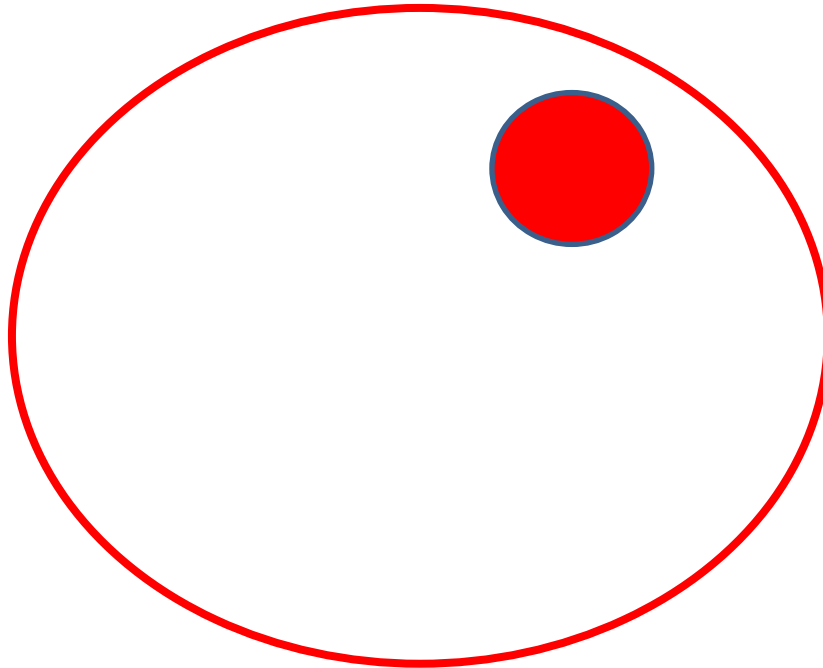
Le système
nervoux

Systeme sympathique

Systeme
parasympathique

autonome





COGNITION NATURELLE
COGNITIVE AWARENESS



COGNITION CONDENSÉE
COMPRESSIVE COGNITION

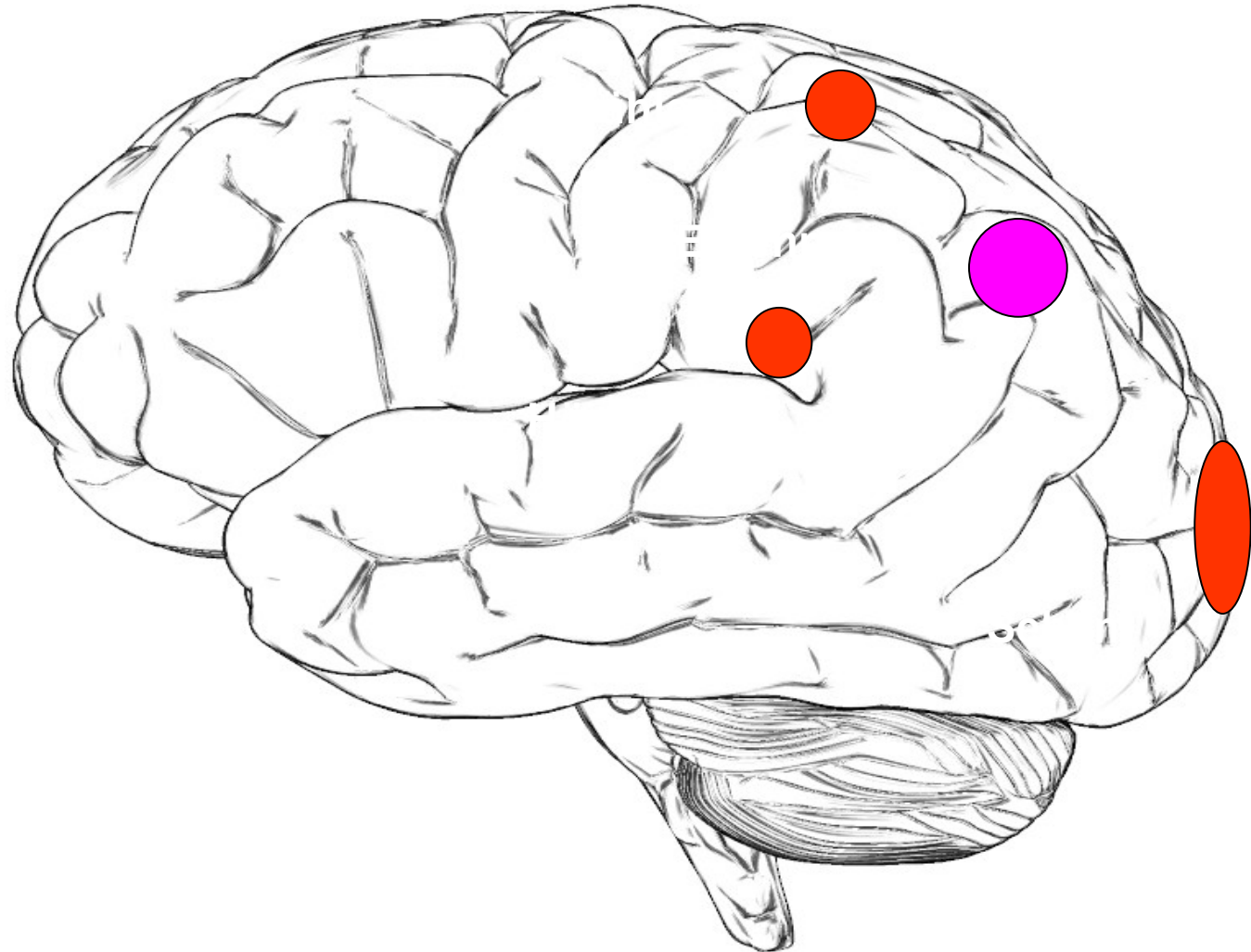


COGNITION NON VERBALE
WORDLESS COGNITIVE
AWARENESS

BUDDHATÀ /
The Enlightened Mind

APERÇU DES 4 NATURES PUBLIÉES PAR DR MICHAEL ERB

**Durant deux
années
consécutives
d'expérimentation
sur les aires
relatives à la
bouddhité, le 26
mai 2008, Dr
Michael Erb a
rendu publique la
mise en évidence
des 4 natures et
d'autres aires du
cerveau du Maître
lorsqu'il méditait
ou non.**



VÙNG PRECUNEUS

Le précunéus

